



## VANNE À ÉCROU MOBILE TOUTUB

Code interne : AFV1615

### Description.

#### - Vanne à écrou mobile TOUTUB

- Ø 16
- Femelle . 15x21 (1/2")
- **Matière** : laiton
- **Tenue en pression** : 16 bars
- **Température maxi** : 80 °C
- **Dimensions produit** ( cm ) : 5,2 x 6,7 x 2,8
- **Poids** ( g ) : 161



### Applications.

- Plomberie : raccord Toutub  
Comme leur nom l'indique, les raccords TOUTUB® permettent de connecter entre eux des tubes cuivre, multicouche et PER sans outils et en toute sécurité. Ils conviennent aussi bien pour une rénovation, une extension, qu'une installation complète.

### Avantages.

- 1 seul raccord pour 3 types de tubes
- Raccords se montant sans outils
- Installation rapide
- Démontables et réutilisables

#### pratique

Même installé, le tuyau reste libre en rotation permettant une installation dans les endroits exigus.

#### solidité

Corps en laiton.  
Le raccord peut être peint.

#### 100% étanche

Grâce au joint torique (EPDM)

#### stabilité

Joint en acier inoxydable à griffe conçu pour empêcher l'arrachement du raccord.

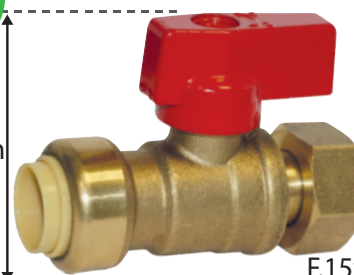
### Généralités/ Données logistiques.

- **Réf. 3186881** - **Packaging** : sachet gencodé brochable (15 x 10 x 2,8)

- **Pays de Fabrication** : CHINE

Ø16

H. 5,2 cm



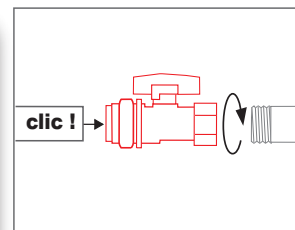
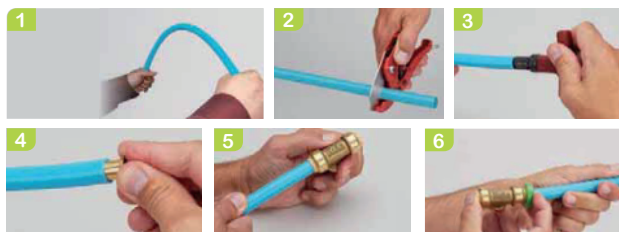
F.15x21  
(1/2")

### Notice / infos pratiques.

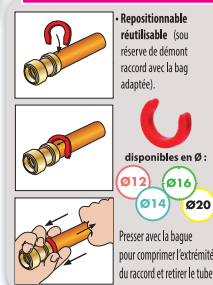
#### Montage sur tube cuivre



#### Montage sur tube PER



#### FACILE À DÉMONTER



...de la MAISON

